

## Ghcorp – Перу

### Процес зважування на заводі з виробництва кормів для птиці

**Ghcorp** – це перуанський промисловий комплекс, що складається з декількох заводів з виробництва кормів для птиці, птахоферм, інкубаторіїв та боень. Ghcorp виробляє понад 350 000 курчат на тиждень.

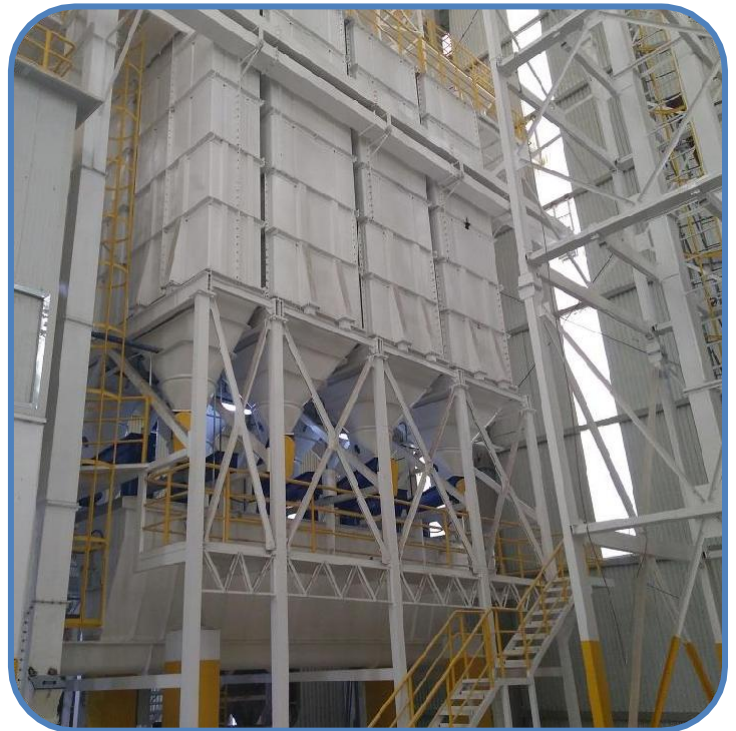
Рішення було розроблено у співпраці з компаніями **Schneider Electric** та **TUPUNATRON**, компанією з автоматизації та дистриб'ютором SCAIME у Латинській Америці.

### Потреби клієнта

Замовник хотів модернізувати виробництво кормів для птиці шляхом будівництва нового повністю автоматизованого заводу.

GHCORP потребувала системи, здатної контролювати весь виробничий процес:

- контроль прийому сировини, дозування, подрібнення, змішування, гранулювання та пакування;
- Налаштування рецептур, що підлягають виробництву.
- Звіти про різні види виробленої продукції.



### Рішення SCAIME

Компанія TUPUNATRON розробила систему управління, використовуючи технології зважування від SCAIME та архітектуру автоматизації EcoStruxure™ від Schneider Electric.

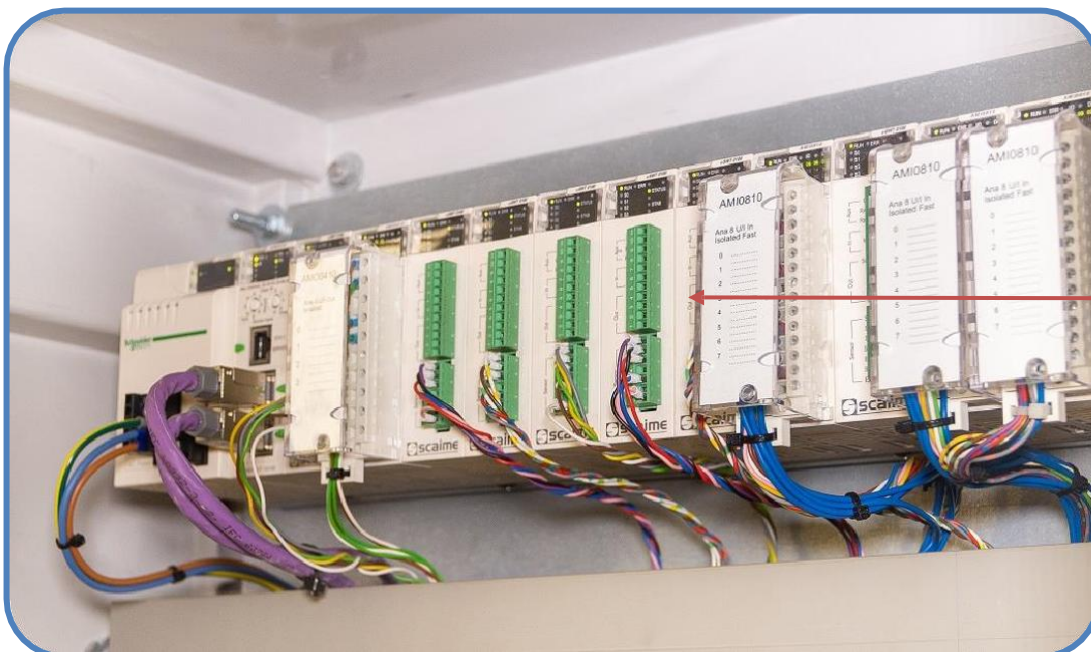
**EcoStruxure™**  
Innovation At Every Level

#### Продукти SCAIME:

- Вагові датчики з кріпильним обладнанням
- 11 контролерів зважування PMESWT для M580

#### Продукти для автоматизації:

- 1 ПЛК Schneider Electric M580
- 4 HMI Schneider Electric Magelis GTO
- 1 програмне забезпечення SCADA Eclipse E3



Модуль зважування PMESWT для M580

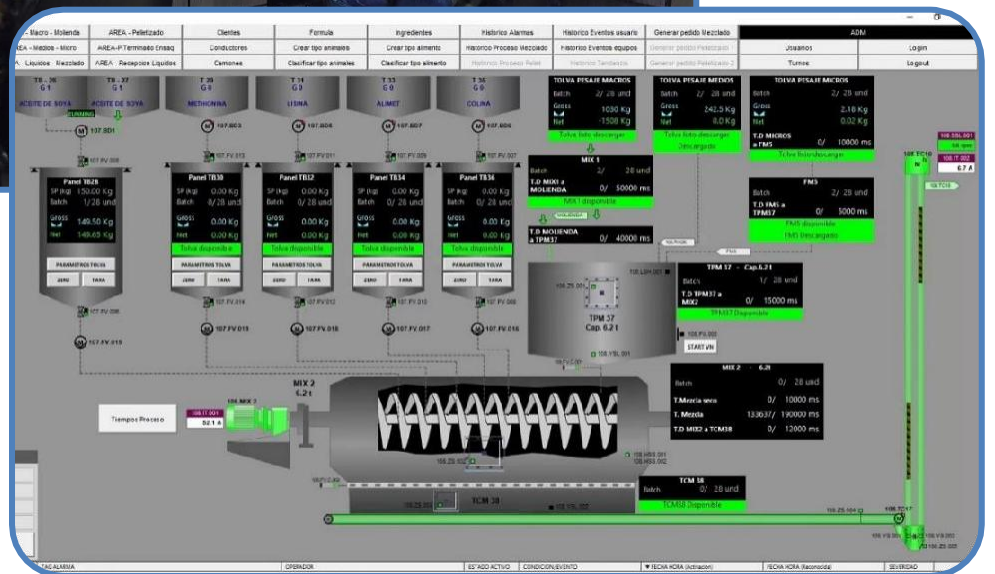


## Архітектура

Весь виробничий процес, від надходження сировини до готової продукції, контролюється програмним забезпеченням для моніторингу (SCADA), ПЛК M580 та контролерами зважування PMESWT.



Модулі зважування PMESWT взаємодіють через шину ПЛК, що забезпечує високу швидкість та точність вимірювання ваги.



## Переваги для клієнта

- Виробнича потужність зростає з 5 т/год до 40 т/год.
- Витрати на виробництво та технічне обслуговування зменшилися завдяки моніторингу та реєстрації тривожних сигналів.
- Завдяки автоматизації процесів дозування покращилися простежуваність та якість готової продукції.
- Ефективність роботи операторів підвищилася. Вони перебувають у диспетчерській та керують усіма операціями дистанційно, з більшою точністю та оперативністю.